



Bobcat®

GAMME COMPLÈTE

MEA, CIS



One Tough Animal®

ONE TOUGH ANIMAL

► L'HISTOIRE DE BOBCAT

En 1958, Melroe Manufacturing Company présente une chargeuse frontale compacte qui devient rapidement la M400, la première véritable chargeuse compacte du monde. L'entreprise adopte bientôt le nom de marque Bobcat aujourd'hui célèbre dans le monde entier et dont le succès a participé à l'évolution du secteur des machines de chantier compactes. Avec un catalogue qui ne cesse de s'étoffer, Bobcat propose aujourd'hui une gamme adaptée à tous les types de chantiers.

► NOTRE MISSION

Nous aidons les opérateurs à faire plus, même dans les situations les plus exigeantes. Pour que nos clients atteignent leurs objectifs, nous leur en donnons les moyens.



CHARGEUSES COMPACTES SUR PNEUS

B4501422-FR (11-20)



- Charge de basculement (ISO 14397-1) kg
- Capacité de charge nominale* kg
- Puissance à tr/min (ISO 14396) kW/CV
- Poids en ordre de marche kg

* La capacité de charge nominale représente 50 % de la charge de basculement.



S70

- 686
- 343
- 17,5 / 23,5 à 2400
- 1268



S100

- 915
- 457
- 18,2 / 24,4 à 2300
- 1860



S450

- 1215
- 608
- 36,4 / 48,8 à 2800
- 2365



S510

- 1619
- 810
- 34,4 / 46,1 à 2700
- 2686



S530

- 1737
- 869
- 34,4 / 46,1 à 2700
- 2815



S550

- 1788
- 894
- 45,5 / 61,0 à 2700
- 2841



S570

- 1888
- 944
- 45,5 / 61,0 à 2700
- 2900



S590

- 1995
- 998
- 49,2 / 66,0 à 2700
- 3054



S630

- 2079
- 1040
- 55,4 / 74,3 à 2400
- 3496



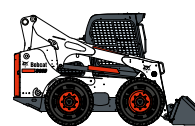
S650

- 2564
- 1282
- 55,4 / 74,3 à 2400
- 3777



S770

- 3137
- 1569
- 68,6 / 92,0 à 2400
- 4162



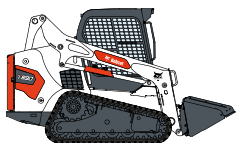
S850

- 3515
- 1850
- 68,6 / 92,0 à 2400
- 4540

CHARGEUSES COMPACTES SUR CHENILLES

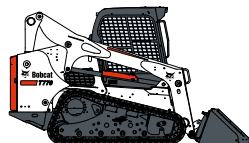
B4501422-FR (11-20)

- Charge de basculement (ISO 14397-1) kg
 - Capacité de charge nominale* kg
 - Puissance à tr/min (ISO 14396) kW/CV
 - Poids en ordre de marche kg
- * La capacité de charge nominale représente 35 % de la charge de basculement.



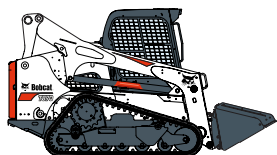
T590

- 2834
- 992
- 49,2 / 66,0 à 2600
- 3515



T770

- 4602
- 1611
- 68,6 / 92,0 à 2400
- 4683



T870

- 4306
- 1584
- 74,0 / 99,2 à 2400
- 5751



MINI-CHARGEUSE SUR CHENILLES

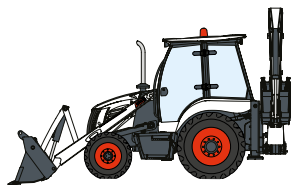


MT55

- 732
- 254
- 18,5 / 24,8 à 3600
- 1186

CHARGEUSES-PELLETEUSES

● Capacité du godet (chargeuse / pelle rétro)	m ³
● Profondeur de fouille max. (rétracté/étendu)	mm
● Puissance à tr/min (ISO 14396)	kW/CV



B700

●	1,0 / 0,2
●	4005 / 4805
●	74,5 / 100 à 2200



B730

●	1,1 / 0,2
●	4600 / 5800
●	74,5 / 100 à 2200



B730 SÉRIE R

●	1,1 / 0,2
●	4600 / 5800
●	74,5 / 100 à 2200



B750

●	1,1 / 0,2
●	4600 / 5800
●	74,5 / 100 à 2200



B780

●	1,1 / 0,2
●	4600 / 5800
●	74,5 / 100 à 2200



TÉLESCOPIQUES

● Hauteur de levage maxi	m
● Capacité de levage maxi	kg
● Puissance nette à tr/min	kW/CV



TL26.60

●	5,80
●	2600
●	74,5 / 100 à 2200

TL30.60

●	5,80
●	3000
●	74,5 / 100 à 2200

TL30.70

●	6,68
●	3000
●	74,5 / 100 à 2200



TL35.70

●	6,89
●	3500
●	74,5 / 100 à 2200



TL38.70HF

●	6,89
●	3800
●	96,5 / 130 à 2200



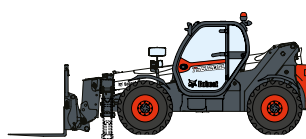
TL43.80HF

●	7,50
●	4300
●	96,5 / 130 à 2200



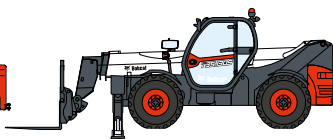
T35.105 ET T35.105L

●	10,29
●	3500
●	74,5 / 100 à 2200



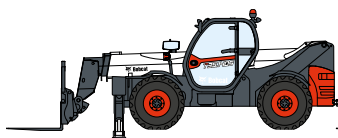
T36.120SL

●	11,85
●	3600
●	74,5 / 100 à 2200



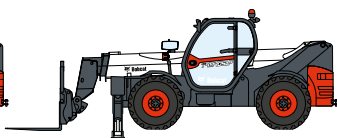
T35.130S ET T35.130SLP

●	12,47
●	3500
●	74,5 / 100 à 2200



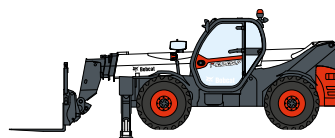
T35.140S

●	13,66
●	3500
●	74,5 / 100 à 2200



T41.140SLP

●	13,66
●	4100
●	74,5 / 100 à 2200



T40.180SLP

●	17,47
●	4000
●	74,5 / 100 à 2200

PELLES COMPACTES

● Poids en ordre de marche avec équipement standard / Poids en ordre de marche avec balancier en option et/ou contrepoids en option	kg
● Profondeur de fouille avec équipement standard / Profondeur de fouille avec balancier en option et/ou contrepoids en option	m
● Puissance à tr/min (ISO 14396)	kW/CV



E08

- 1138 / -
- 1,82 / -
- 7,5 / 10,0 à 2000



E10z

- 1176 / -
- 1,82 / -
- 7,5 / 10,0 à 2000



E17

- 1711 / -
- 2,25 / -
- 10,2 / 13,7 à 2500



E17z

- 1749 / -
- 2,25 / -
- 10,2 / 13,7 à 2500



E19

- 1885 / 1941
- 2,39 / 2,57
- 10,2 / 13,7 à 2500



E20z

- 2019 / 2025
- 2,39 / 2,57
- 10,2 / 13,7 à 2500



E27z

- 2705 / 2838
- 2,55 / 2,85
- 15,3 / 20,5 à 2400



E27

- 2683 / 2830
- 2,85 / -
- 18,3 / 24,5 à 2400



E35z

- 3499 / 3802
- 3,12 / 3,42
- 18,2 / 24,4 à 2200



E37

- 3738
- 3,12 / 3,42
- 24,4 / 32,7 à 2400



E45

- 4709 / 4925
- 3,3 / 3,6
- 30,7 / 41,2 à 2200



E50

- 4980 / 5215
- 3,52 / 3,92
- 36,0 / 48,2 à 2200



E55

- 5501 / 5616
- 3,92 / -
- 36,0 / 48,2 à 2200



E62

- 6130 / 6257
- 3,82 / 4,12
- 36,2 / 48,5 à 2200



E80

- 8380
- 4,15 / 4,68
- 40,4 / 54,93 à 2000

ACCESSOIRES

Bobcat Company offre une vaste gamme d'accessoires qui permettent d'exploiter pleinement le potentiel de votre machine et de travailler en toutes saisons dans des applications aussi diverses que le bâtiment, la démolition, l'aménagement paysager, l'exploitation forestière, l'agriculture, le déneigement, la manutention et bien d'autres secteurs encore.

Contactez votre concessionnaire local pour en savoir plus ou rendez-vous sur www.bobcat.com



Balayuse orientable

Marteau hydraulique

Débroussailluse à fléaux



Débroussailluse à fléaux avec mise à niveau automatique

Débroussailluse forestière *

Niveleuse



Pince hydraulique

Potence

Fléchette



Râteau ramasse-pierres

Équipement laser et système de guidage à ultrasons

Nacelle



Godet mélangeur

Fourches à palettes

Raboteuse avec mise à niveau automatique



Plaque de compactage

Nettoyeur haute pression

Raccord rapide hydraulique



Grappins déracineurs

Broyeur rotatif

Nettoyeur de sable



Scarificateur

Grappin industriel

Lames chasse-neige



Chasse-neige

Râteau motorisé

Épandeur de terre et d'asphalte



Dessoucheuse

Balayuse à godet collecteur

Cultivateur rotatif



Godet inclinable

Raccord à inclinaison hydraulique

Transplanteuse d'arbre convertible



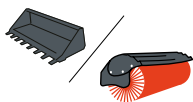
Trancheuse

Scie à roche

Broyeuse de branches

**CONTACTEZ VOTRE
CONCESSIONNAIRE POUR
CONNAÎTRE LA GAMME COMPLÈTE**

150 ACCESSOIRES. 63 MACHINES. 1 TOUGH ANIMAL.



► DES ÉQUIPEMENTS CONÇUS POUR EN FAIRE PLUS

Bobcat propose la plus vaste gamme d'accessoires pour répondre à tous vos besoins dans les secteurs de la construction, de l'aménagement paysager, l'agriculture, la construction routière, la manutention et l'exploitation forestière.



CHARGEUSES COMPACTES SUR PNEUS



CHARGEUSES COMPACTES SUR CHENILLES



MINI-CHARGEUSES SUR CHENILLES



TÉLESCOPIQUES



PELLES COMPACTES



CHARGEUSES-PELLETEUSES



www.bobcat.com



Bobcat est une filiale du Groupe Doosan.

Doosan, leader mondial spécialisé dans les équipements de construction, les solutions dédiées à l'eau et à l'énergie, les moteurs et l'ingénierie, est au service de ses clients et des collectivités depuis plus d'un siècle. | Bobcat et le logo Bobcat sont des marques déposées de Bobcat Company aux États-Unis et dans d'autres pays.

©2020 Bobcat Company. Tous droits réservés.